

لورچ

نسانه آرامند

NEW

پکیج لورچ
مدل هرما



پکیج شوفاژ دیواری لورچ

مدل هرما

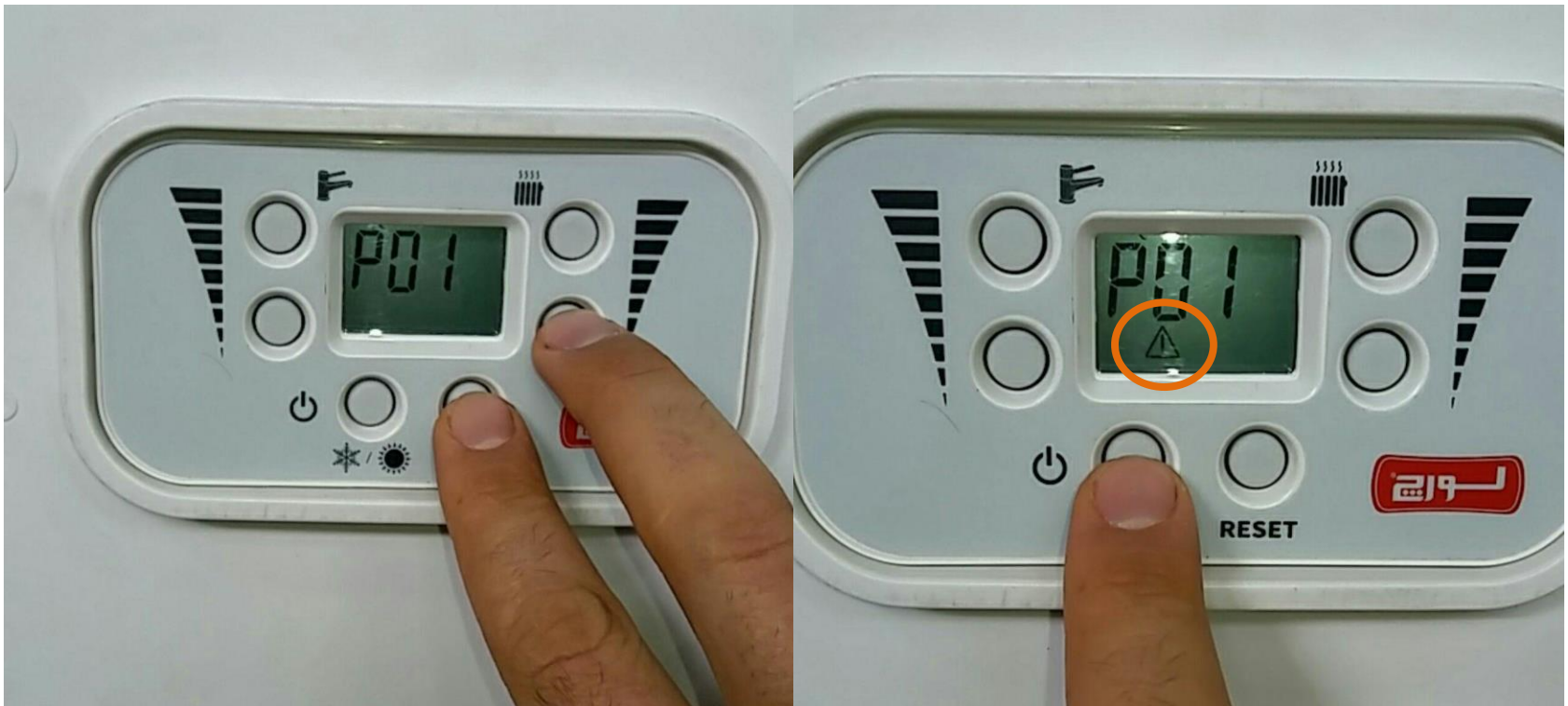
پارامترها

- پارامترهای P
- پارامترهای A یا t

جهت ورود به پارامتر های P کلیدهای RESET و کاهش دمای شوفاژ را ۳ ثانیه فشار دهید



ورود به پارامترهای P و ورود به مقدار آن



تغییر مقدار پارامتر



ثبت مقدار پارامتر و تایید آن و خروج از منو



پارامتر P1 و مقدار پیش فرض آن

- قدرت جرقه - احتراق آرام
- پیش فرض ۰.۲۵ می باشد.



پارامتر P2 و مقدار پیش فرض آن

- قدرت حرارتی دستگاه
- پیش فرض ۱۰۰



پارامتر P3 و مقدار پیش فرض آن

- زمان روشن ماندن پمپ پس از خاموش شدن شعله
- پیش فرض : ۶۰ ثانیه



پارامتر P4 و مقدار پیش فرض آن

- زمان روشن ماندن فن پس از خاموش شدن شعله
- پیش فرض: ۱۰ ثانیه



پارامتر P5 و مقدار پیش فرض آن

- زمان خاموش ماندن پس از خاموش شدن شعله
- بین ۳ تا ۵ دقیقه قابل تغییر است
- پیش فرض: ۳ دقیقه



پارامتر P7 و مقدار پیش فرض آن

- سنسور دما خارجی - بصورت ضربی کار میکند
- در صورتی که عدد پیش فرض ۳ انتخاب شود kD آن برابر ۳۰ می باشد.



پارامتر P9 و مقدار پیش فرض آن

- تایید فشار آب
- بدون سنسور - نوع A , B - سویچ فشار آب
- پیش فرض: سوئیچ فشار آب



پارامتر P45 و مقدار پیش فرض آن

- زمان فعال بودن پمپ پس از بسته شدن آب مصرفی
- پیش فرض ۳۰ ثانیه



پارامتر P46 و مقدار پیش فرض آن

- حداقل توان حرارتی شوفاژ به درصد
- پیش فرض ۰٪



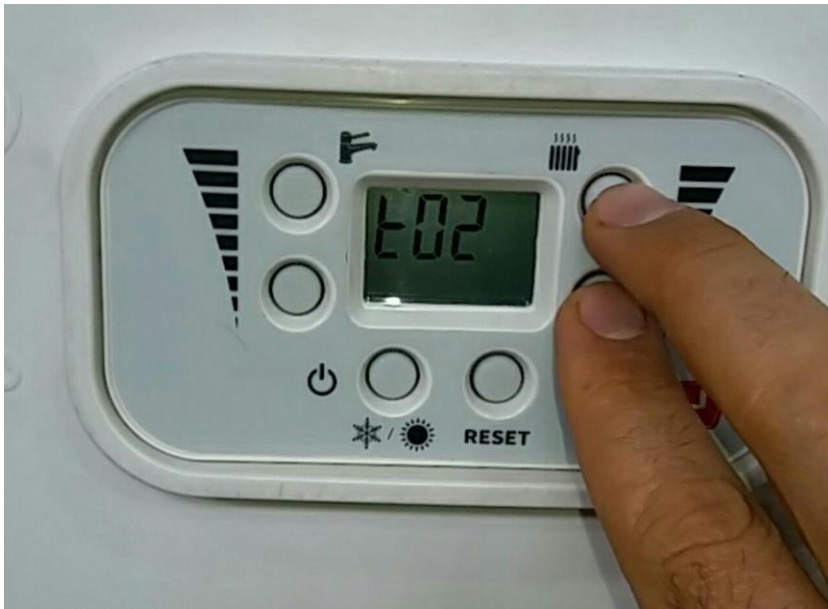
ورود به پارامتر و تغییر عدد پارامتر A یا t

- کلید های RESET و افزایش دمای شوفاژ را ۳ ثانیه فشار دهید
- با کلیدهای افزایش و کاهش دمای شوفاژ عدد پارامتر را عوض کنید.



ورود به مقدار پارامتر t یا A و تغییر آن

- توسط کلید تغییر فصل به مقدار پارامتر دست پیدا خواهید کرد
- مجدداً با کلیدهای تغییر دمای شوفاژ مقدار پارامتر را عوض کنید.



- ثبت مقدار تنظیم شده با کلید تغییر فصل انجام می شود
- خروج از پارامترها با کلید RESET انجام می شود



پارامتر t00 و مقدار پیش فرض آن

- سیستم هیدرولیکی
- = ۰ دو مبدله
- = ۱ مخزن ذخیره
- = ۲ فقط گرمایش



پارامتر t01 و مقدار پیش فرض آن

- نوع گاز
- ۰ = پیش فرض: گاز طبیعی
- ۱ = گاز مایع



پارامتر t02 و مقدار پیش فرض آن

- سیستم گرمایش
- = ۰ پیش فرض: رادیاتور
- = ۱ کف خواب



پارامتر t03 و مقدار پیش فرض آن

- پیش گرم آب مصرفی
- = ۰ پیش فرض غیر فعال
- = ۱ فعال



پارامتر t04 و مقدار پیش فرض آن

- تنظیم اختلاف دمای مخزن ذخیره
- قابل تنظیم از ۵ تا ۲۰ ثانیه



پارامتر t05 و مقدار پیش فرض آن

- حد روشن شدن سیکل مخزن ذخیره
- قابل تنظیم بین ۱ تا ۱۰ درجه سانتی گراد
- پیش فرض ۵ درجه



پارامتر t06 و مقدار پیش فرض آن

- انتخاب فلومتر یا فلوسوئیچ برای آب مصرفی
- پیش فرض: فلومتر (۰)



پارامتر t07 و مقدار پیش فرض آن

- نوع شیر سه طرفه
- این پارامتر استفاده نمی شود



پارامتر t08 و مقدار پیش فرض آن

- نوع مخزن ذخیره
- NTC = 0 (پیش فرض)
- = 1 ترموستات



پارامتر t09 و مقدار پیش فرض آن

- زمان تاخیر ضد ضربه قوچ به ثانیه
- پیش فرض: ۰ ثانیه



پارامتر t10 و مقدار پیش فرض آن

- نوع تنظیم بیشینه دمای آب مصرفی
- = 0 ثابت = 1 مرتبط با نقطه تنظیم



پارامتر t55 و مقدار پیش فرض آن

- زمان تاخیر شروع چرخه شوفاژ
- قابل تنظیم بین ۰ تا ۱۲۰ ثانیه پیش فرض



پارامتر t56 و مقدار پیش فرض آن

- شیب توان شوفاژ بین ۰ (غیر فعال) تا ۱۰ دقیقه



پارامتر t57 و مقدار پیش فرض آن

- شمارش روزهای آنتی لژیونلا به روز قابل تنظیم تا ۷ روز
- ۰ = غیر فعال
- ۷ = پیش فرض

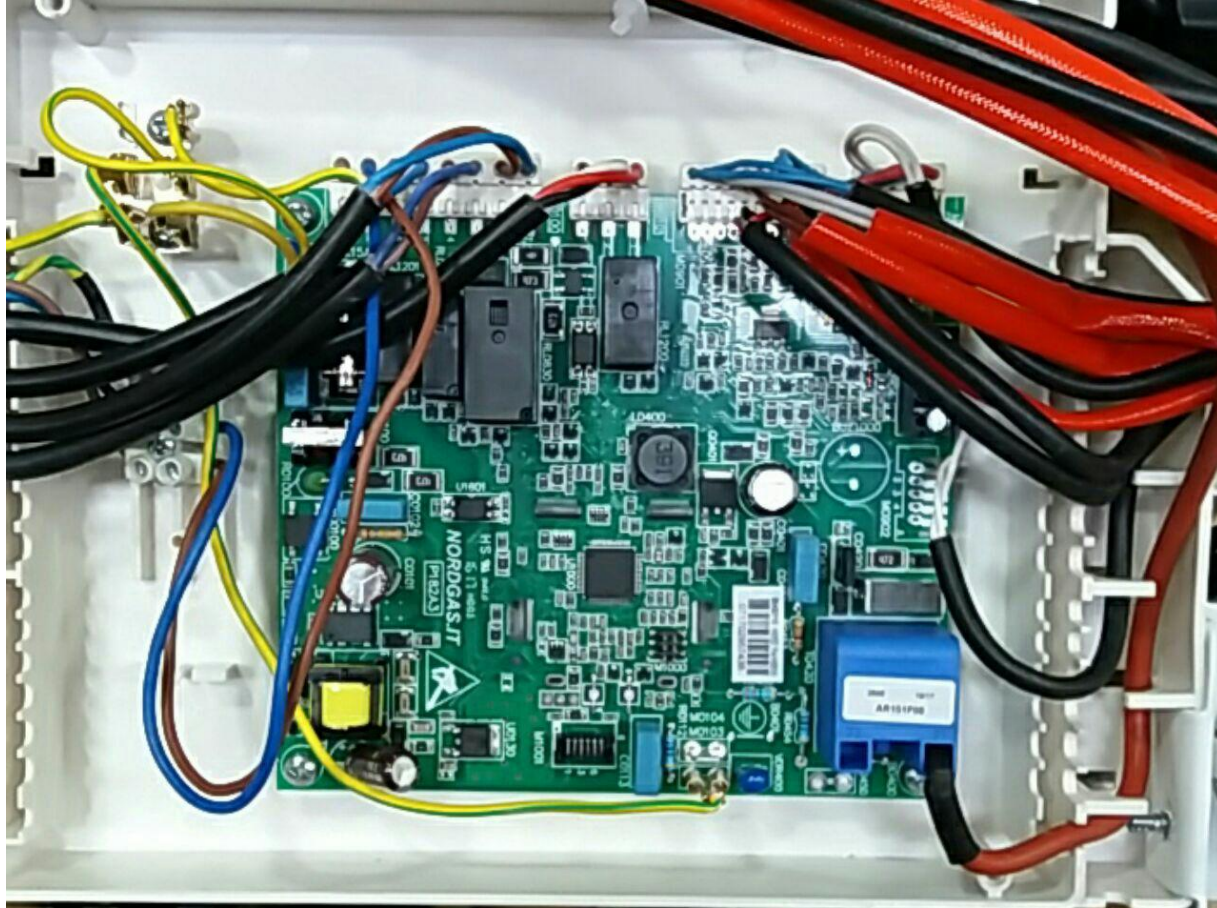


پارامتر t58 و مقدار پیش فرض آن

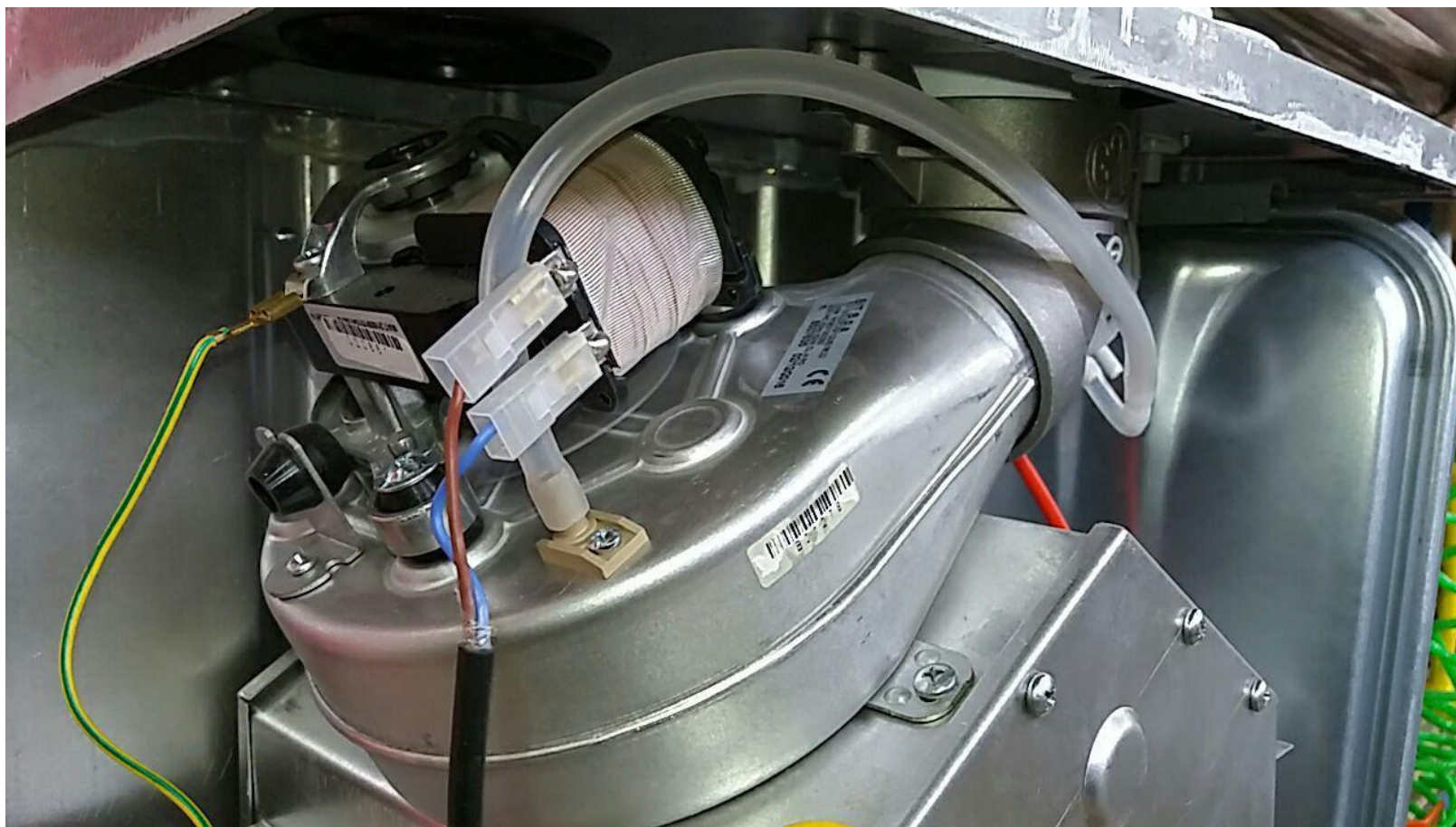
- محدودیت دمای شوفاژ حین چرخه آب مصرفی
- = ۰ غیرفعال (پیش فرض) = ۱ فعال



قطعات : برد الکترونیکی نور دگس



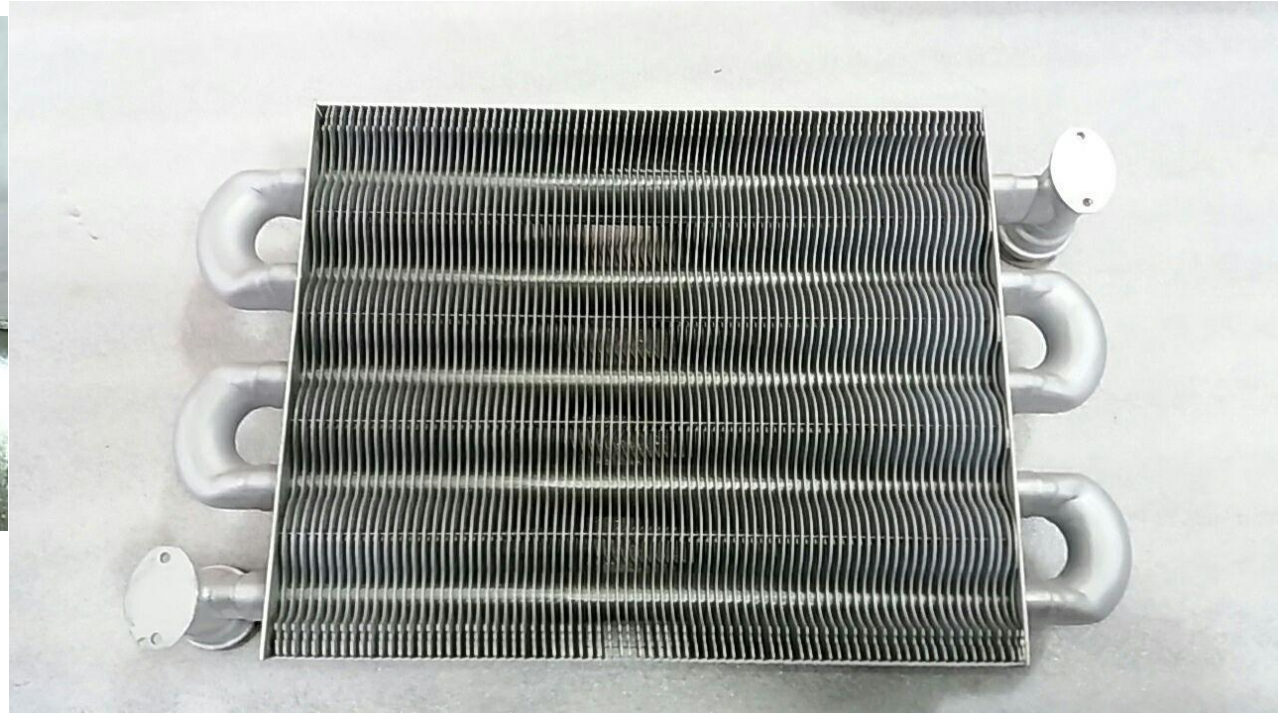
قطعات : فن سیت یا فیمه



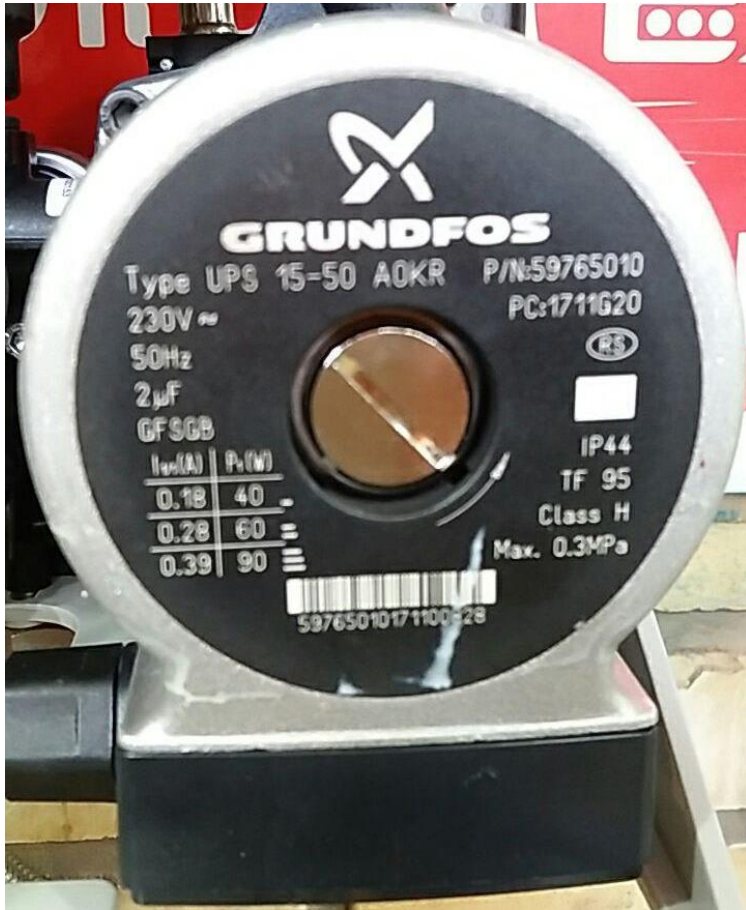
قطعات: سوئیچ فشار هوا هوبا منبع انبساط زیلیو-چیم



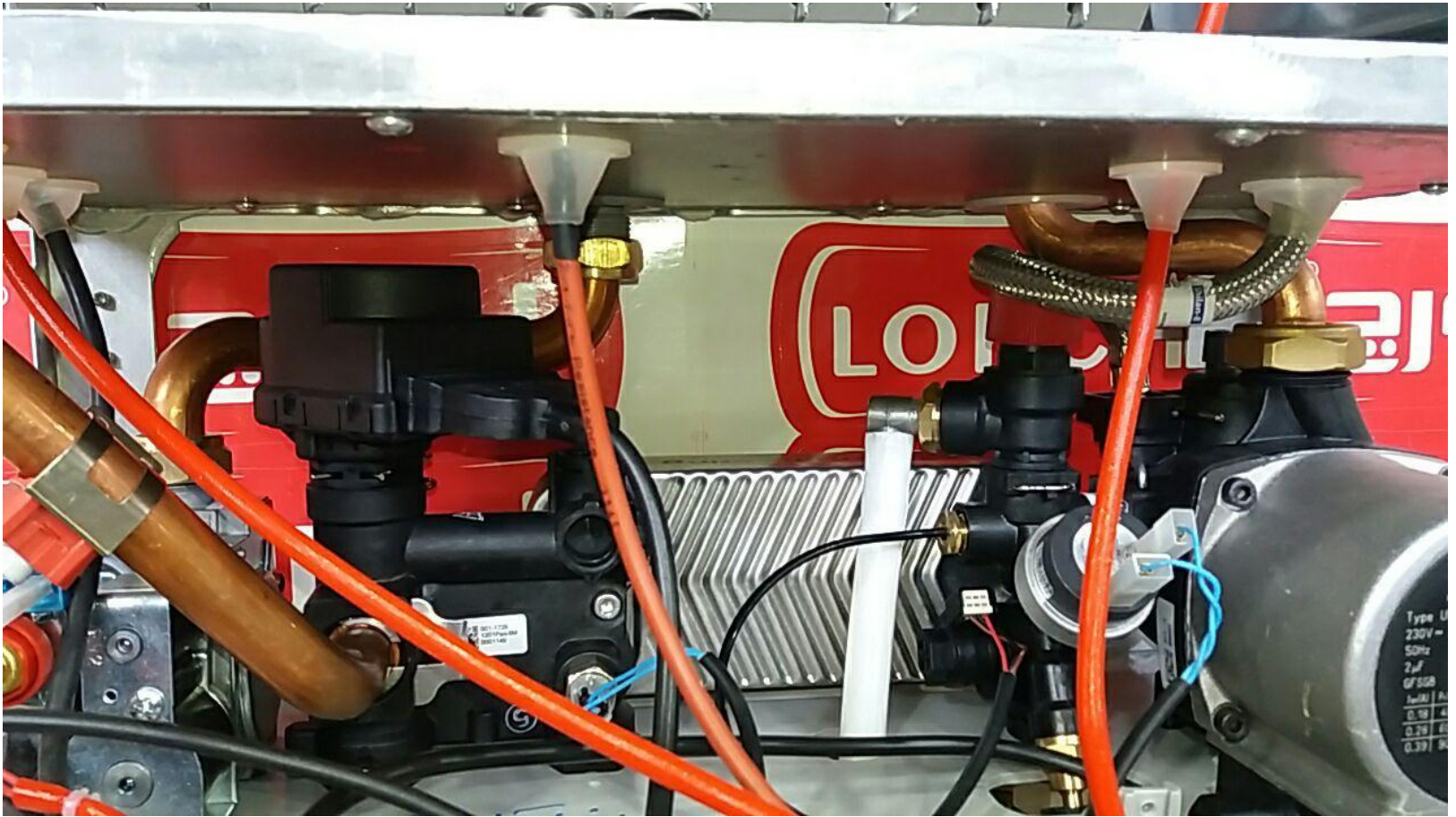
سوئیچ حد تاسرون - مبدل والمکس



پمپ گرانفوس - بلوک G20 - سوئیچ آب G20 - شیر اطمینان کلفی



مجموعه بلوک هیدرولیکی با موتور ۲۲۰ ولت



بلوک شیر سه طرفه



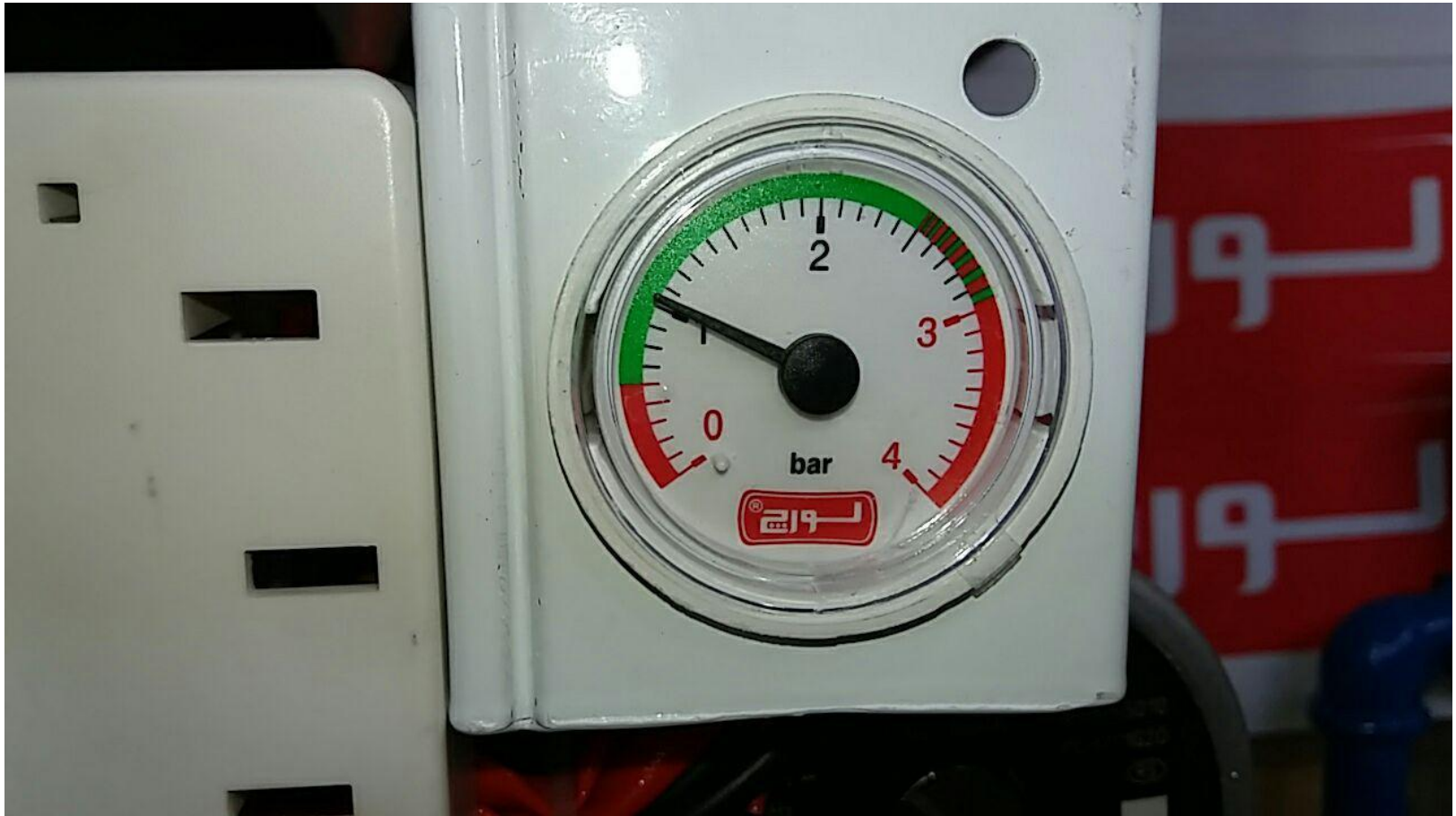
NTC آب مصرفی



فلومتر



مانومتر



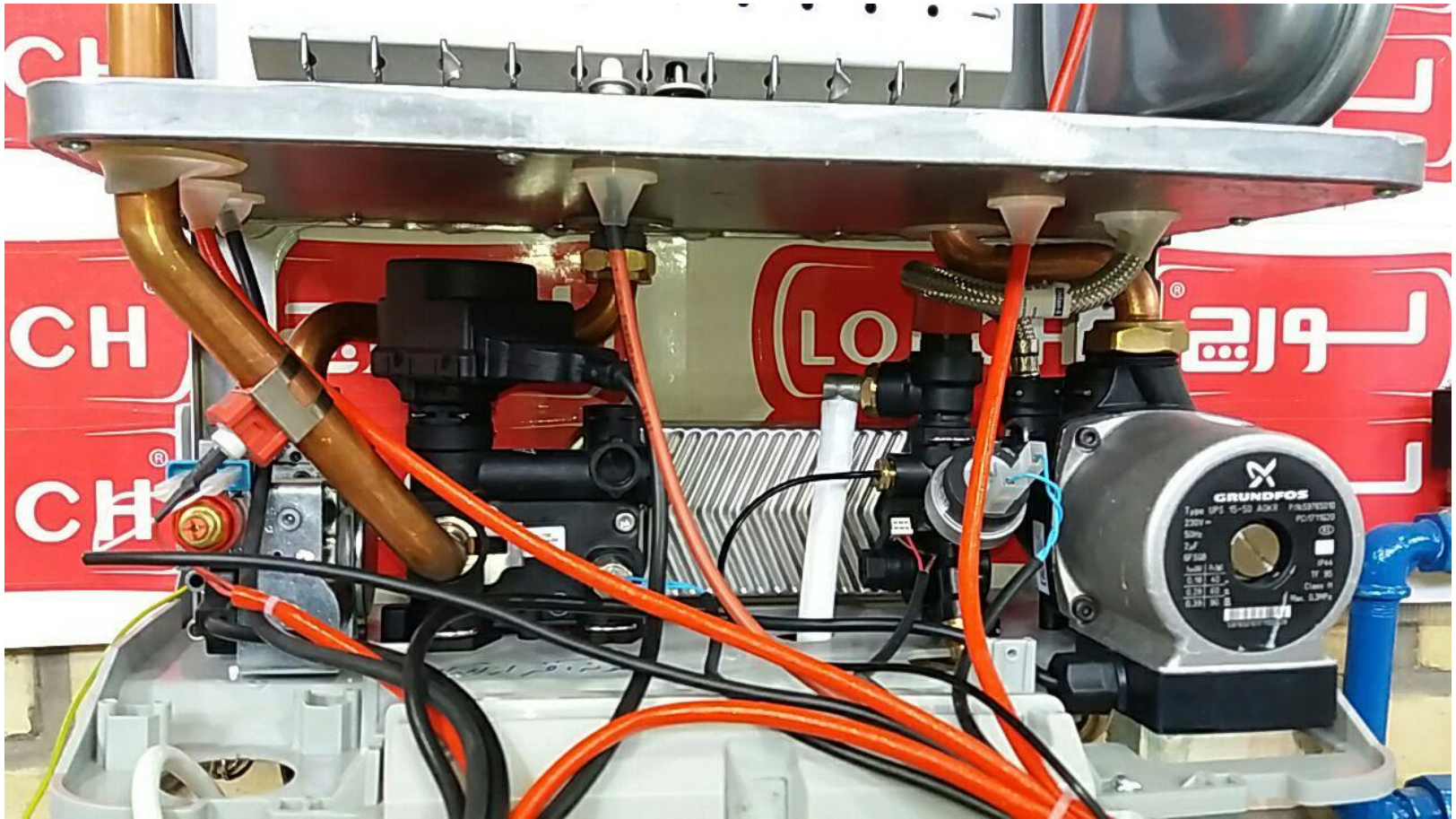
محل اتصال مانومتر و سوئیچ فشار آب



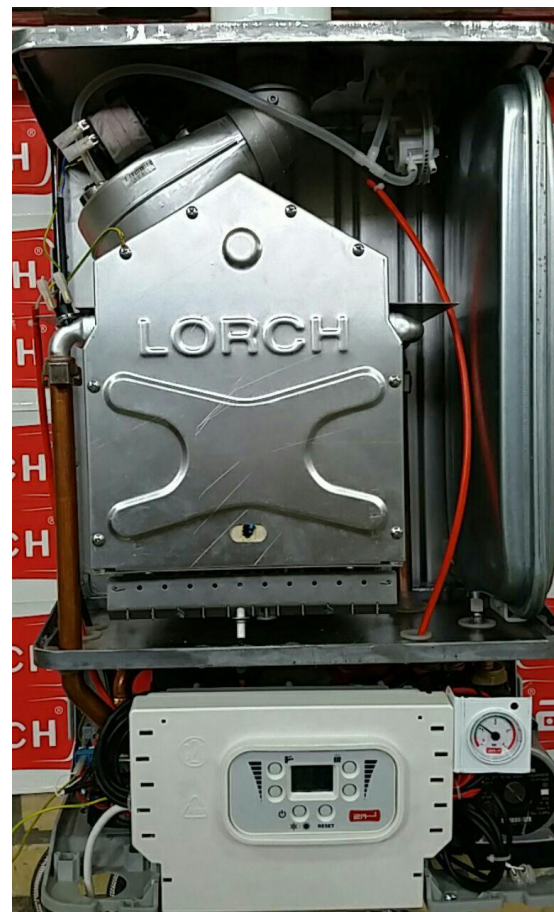
NTC گرمایشی شופاژ



مجموعه هیدروپلاک به همراه شیر گاز SIT845



مجموعه پکیج شوفاژ دیواری لورچ



فعالسازی حالت Chimney Sweeper



در حالت Chimney Sweeper

- کاهش یا افزایش دمای شوفاژ وضعیت پکیج را در مینی‌موم و ماکزیمم شعله قرار می‌دهد



حالت اطلاعات پکیج



در حالت اطلاعات

- ۰ = دمای تنظیم شده شوفاژ
- ۱ = دمای تنظیم شده آب مصرفی
- ۲ = آخرین خطا
- ۳ = خطای ماقبل آخر
- ۴ = دمای سنسور محیطی
- ۵ = سطح توان مشعل
- ۶ = ویرایش نرم افزار
- ۷ = ویرایش سخت افزار