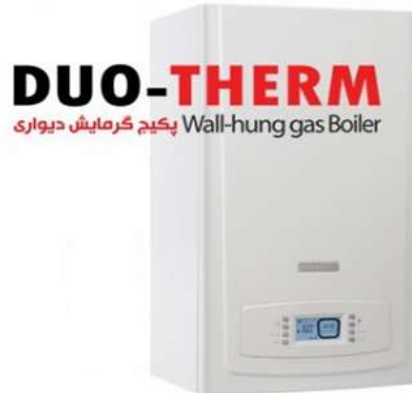




دفترچه راهنما و کدهای خطای پکیج دئوترم



ارور و کدهای خطای پکیج دئوترم

کد خطا: 99

وجود اشکال در سنسورهای حرارتی

روش رفع عیب: ابتدا از متصل بودن سوکت سنسورهای حرارتی اطمینان حاصل کنید و در صورت عدم رفع مشکل NTC ها را یکی یکی تعویض کنید تا متوجه شوید ایراد از کدام هست (لازم نیست ntc را نصب کنید فقط سوکت و فیش آنرا به NTC یدکی متصل کرده و دستگاه را ریست کنید)

کد خطا: E1

عدم تشکیل و یا تشخیص شعله

روش رفع عیب : ابتدا از باز بودن شیر گاز ورودی و همچنین شیر گاز اصلی ساختمان مطمئن شوید، پکیج را چند بار ریست کنید تا اگر هوا داخل لوله هست تخلیه شود، کاور پکیج را باز کنید همچنین درب محفظه احتراق را نیز باز کرده و پس از ریست ببینید عملکرد تا کجا پیش می‌رود؟ اگر جرقه زده می‌شود و شعله تشکیل نمی‌شود زمانی که جرقه می‌زند خودتان به صورت دستی با یک فندک روی برنر روشن کنید اگر شعله پکیج روشن شد باید چینی جرقه را چک کنید و فاصله آن را تنظیم کنید، اگر شعله روشن می‌شود و خاموش شده این ارور مشاهده می‌شود باید یون تشخیص شعله را چک کنید و میله آنرا با سمباده تمیز کرده و فاصله آنرا تنظیم کنید، در مواردی برد معیوب است و یا شیر کنترل گاز سوخته است

کد خطا: E2:

فعال شدن ترموستات حد 105 درجه و افزایش حرارت دستگاه

روش رفع عیب : ابتدا از کار کردن پمپ سیرکولاسیون مطمئن شوید، پیچ دوسوی جلوی پمپ را باز کنید و دقت کنید ببینید محور داخلی می‌چرخد یا خیر، در مواردی ممکن است پمپ گیرپاژ شود که در این صورت باید پیچ های پمپ را باز کنید) چهار عدد پیچ آلن (4 و پروانه پمپ را با دست بچرخانید و سپس روغنکاری کرده و ببندید، مطمئن شوید شیرهای زیر پکیج) رفت و برگشت رادیاتور (باز باشد و همچنین کلیه شیرهای رادیاتورها نیز باید باز باشد، گاهی کثیف بودن توری صافی برگشت و گرفتگی در مدار سیستم که میتونه ناشی از رسوب داشتن مبدل های حرارتی نیز باشد باعث بروز این خطا می‌شود. از باز بودن ایرونت هواگیری روی پمپ مطمئن شوید

کد خطا: E3:

وجود اشکال در سیستم تهویه

روش رفع عیب : چک کردن پرشر سوئیچ هوا و روان بودن فن و همچنین تمیز بودن شیپوری فن و در صورت امکان دو شیلنگه کردن پرشر سوئیچ هوا و چک کردن مسیر دودکش، معیوب بودن برد الکترونیک

کد خطا: E4:

فشار بار پکیج کمتر از نیم بار است) فشار بار استاندارد 1 تا 1/5 بار است)

روش رفع عیب : بوسیله شیر پرکن که در زیر پکیج قرار گرفته و دارای ولوم پلاستیکی به رنگ مشکی هست آنرا در خلاف جهت عقربه های ساعت بچرخانید و به محض رسیدن عقربه به 1/5 بار آنرا محکم ببندید

کد خطا: E6

معیوب بودن سنسور حرارتی آب مصرفی

روش رفع عیب : NTC مصرفی را تعویض نمایید

کد خطا: E7

معیوب بودن سنسور حرارتی شوفاژ

روش رفع عیب : NTC شوفاژ را تعویض کنید

کد خطا: E9

وجود اشکال در سیستم ضد یخ زدگی

روش رفع عیب : محلول ضد یخ پکیج به مدار رادیاتورها تزریق کنید

